

美丽海平台 办理入住和退房手续的具体说明

地址：邮政编码 905-0205 冲绳县国头郡本部町山川 403-1

入住时段：15:00~21:00

退房时段：~10:00

请您注意

如果您在 21 点以后到达，请一定提前与我们联系。

如果事先没有联系我们，在 21 点前没有办理入住，我们将把这种情况按照您无故取消预约进行处理。



【办理入住和退房手续接待处】

Churaumi Terrace (美丽海平台) 101 房间

按门口面板上的 101，然后按“呼”。

如果入住和退房接待处没有工作人员，请通过电话、邮件或留言板等方式联系我们。

营业时间 15:00-19:00 (19 点以后只办理入住手续)

【联系】

电话：090-1876-4747 (10 点-21 点)

Email: info@llc-blueocean.jp (10 点-22 点)

Line ID: meg25joe (10 点-22 点)

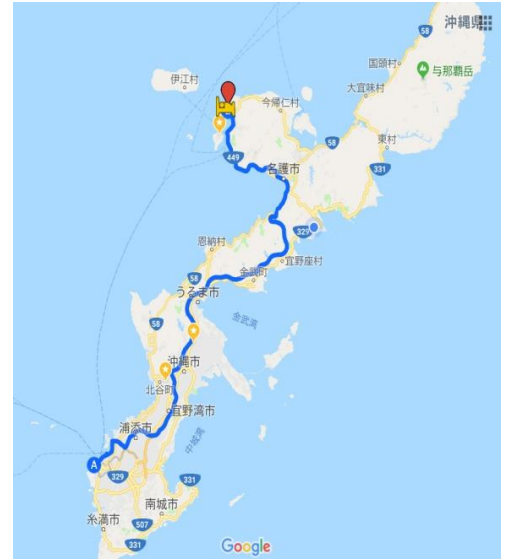
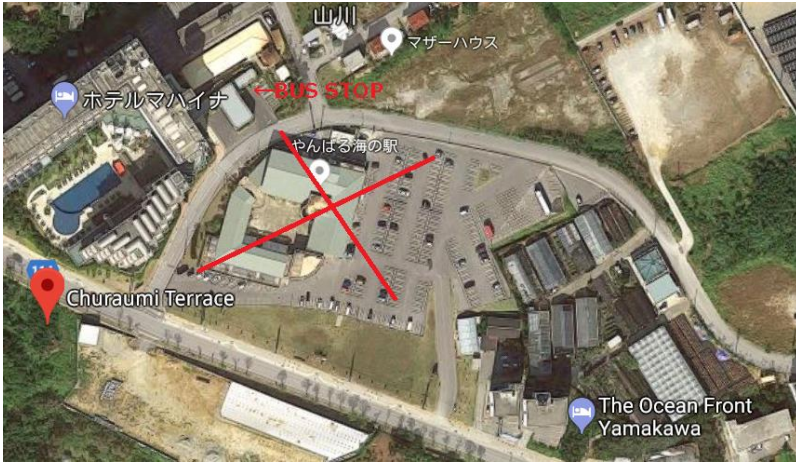
在紧急情况下 24 小时可用

【请您提前告知我们以下事项】

1. 航班抵达时间
2. 预计办理入住手续时间
3. 预计退房时间
4. 前往公寓的交通方式
5. 汽车数量



【路径】



从那霸机场开车走高速需要 1 个半小时（非拥堵时段）

乘坐山原急行巴士需要 2 小时 10 分钟

MAHAINA 健康度假酒店（Hotel Mahaina Wellness Resort）下车 徒步半分钟即到

（与冲绳 MAHAINA 健康度假酒店（Hotel Mahaina Wellness Resort）相对，与之相隔一条大街的建筑物）

■ 电子地图编码 (Mapion): 553 046 360*07

■ Google 地图编码: 226.682127、127.882095

1. 经过海洋博南大门，向冲绳 MAHAINA 健康度假酒店（ホテルマハイナリゾート）方向前进。



2. 冲绳 MAHAINA 健康度假酒店（ホテルマハイナリゾート）的正对面就是“入住退房接待处 美丽海平台”。



【敬请留意】

- 该设施是公寓楼不是饭店。在您入住期间，我们每 4 天为您清扫房间和更换床单一次。
- 请把垃圾分为“罐子和瓶子”、“塑料瓶”、“可燃垃圾”和“不可燃垃圾”这几类丢弃。塑料制品的垃圾也是“可燃垃圾”。
- 室内禁止吸烟。吸烟请到阳台或庭院。
- 请不要在露台和停车场等处燃放烟花。
- 请不要烧烤。
- 不能饲养宠物。
- 请不要带入住客人之外的人员进入房间。如有预约住宿客人以外的人员入住，将按当日每人 5000 日元追加收费。
- 灯光处会有蚊虫聚集。尤其是夜晚，请不要开着纱窗。
- 餐具和厨具使用后请洗净并擦拭水分，然后放置于沥水篮中。不放回原位也可以。
- 如果丢失钥匙，我们将向您收取更换锁芯请的费用。
- 对于备用物品（含毛巾）的带走和损坏，之后保险公司将请您支付相关费用。