

Churaumi Terrace(美麗海平台) 辦理入住和退房手續的具體說明

地址：郵政編碼 905-0205 沖繩縣國頭郡本部町山川 403-1

入住時段：15:00~21:00

退房時段：~10:00

請您注意

如果您在 21 點以後到達，請一定提前與我們聯繫。

如果事先沒有聯繫我們，在 21 點前沒有辦理入住，我們將把這種情況按照您無故取消預約進行處理。



【辦理入住和退房手續接待處】

Churaumi Terrace (美麗海平台) 101 房間

按門口面板上的 101，然後按“呼”。

如果入住和退房接待處沒有工作人員，請通過電話、郵件或留言板等方式聯繫我們。

營業時間 15:00-19:00 (19 點以後只辦理入住手續)

【聯繫】

電話：090-1876-4747 (10 點-21 點)

Email: info@llc-blueocean.jp (10 點-22 點)

Line ID: meg25joe (10 點-22 點)

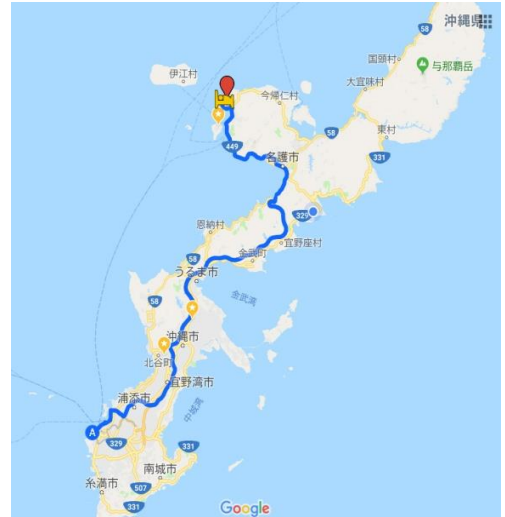
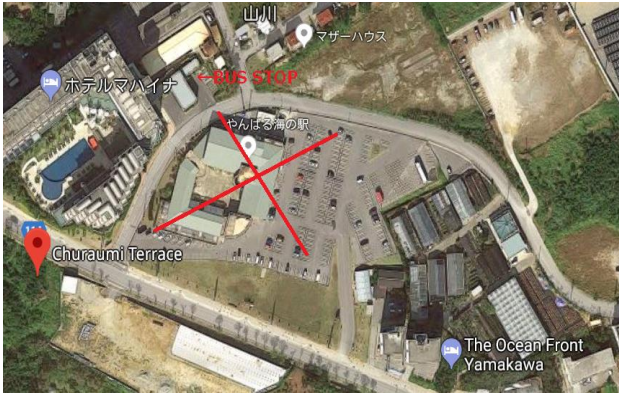
在緊急情況下 24 小時可用

【請您提前告知我們以下事項】

1. 航班抵達時間
2. 預計辦理入住手續時間
3. 預計退房時間
4. 前往公寓的交通方式
5. 汽車數量



【路徑】



從那霸機場開車走高速需要 1 個半小時（非擁堵時段）

乘坐山原急行巴士需要 2 小時 10 分鐘

在 Hotel Mahaina Wellness Resort（MAHAINA 健康度假酒店）下車徒步半分鐘即到
（與 Hotel Mahaina Wellness Resort 相對，與之相隔一條大街的建築物）

■電子地圖編碼（Mapion）：553 046 360*07

■Google 地圖編碼：226.682127、127.882095

1. 經過海洋博南大門，向 MAHAINA 健康度假酒店（Hotel Mahaina WellnessResort）方向前進。



2. MAHAINA 健康度假酒店（Hotel Mahaina WellnessResort）的正對面就是“美麗海平台”。



【敬請留意】

- 該設施是公寓樓不是飯店。在您入住期間，我們每 4 天為您清掃房間和更換床單一次。
- 出於環保考慮，現在我們不在房間內常備一次性的牙刷和剃鬚刀等。
如有需要，我們會在入住手續接待處將所需物品交給客人。感謝您對減少垃圾給予配合。
- 請把垃圾分為“罐子和瓶子”、“塑料瓶”、“可燃垃圾”和“不可燃垃圾”這幾類丟棄。塑料製品的垃圾也是“可燃垃圾”。
- 室內禁止吸煙。吸煙請到陽台或庭院。
- 請不要在露台和停車場等處燃放煙花。
- 請不要燒烤。
- 不能飼養寵物。
- 請不要帶入住客人之外的人員進入房間。如有預約住宿客人意外的人員入住，將按當日每人 5000 日圓追加收費。
- 燈光處會有蚊蟲聚集。尤其是夜晚，請不要開著紗窗。
- 餐具和廚具使用後請洗淨並擦拭水分，然後放置於瀝水籃中。不放回原位也可以。
- 如果丟失鑰匙，我們將向您收取更換鎖芯的費用。
- 對於備用物品（含毛巾）的帶走和損壞，之後保險公司將請您支付相關費用。